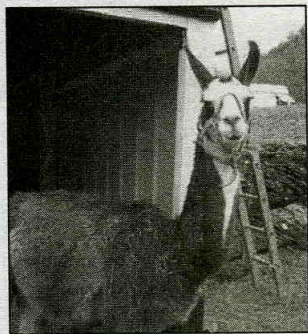


Les lamas et les touristes

L'été, il passe beaucoup de monde dans les Pyrénées et la beauté de la région d'Estaing attire des centaines de touristes. La belle pancarte installée à Estaing (voire photo), mais aussi et surtout le bouche à oreille font de l'élevage des lamas du val d'Azun un passage obligé.

DEUX VISITES PROPOSÉES EN ÉTÉ

L'été, deux visites sont proposées aux groupes de passage : une à 10h30 et une à 16h30. Simplement si on connaît l'heure du début, on est beaucoup moins fixé sur la fin tellement la visite se met au service du public, de sa demande et de son intérêt. La ferme, l'élevage, les randonnées, les activités ne manquent pas. La proximité du GR 10 et du parc national des Pyrénées fait que les balades ne manquent pas. Les



Lama

randonnées sont adaptées au public et même les personnes handicapées, avec un équipement adapté, peuvent profiter de ces randonnées. Eric et Christine louent des lamas pour des randonnées et assurent l'accompagnement. Christine se rend parfois le dimanche sur les marchés pour montrer ses chers lamas. Ils peuvent même se déplacer chez les particuliers pour des fêtes, mariages ou anni-

versaires et même pour les fêtes locales. Sans pour autant avoir de stratégie de communication, Eric et Christine Gobert reconnaissent que les lamas sont maintenant assez connus grâce au bouche à oreille, grâce aux différents guides comme le petit futé ou le Guide vert Michelin. Les médias se sont emparé du phénomène : France 2, France 3, Discovery Channel, ou beaucoup de journaux ont élargi l'audience des lamas à la France entière.